

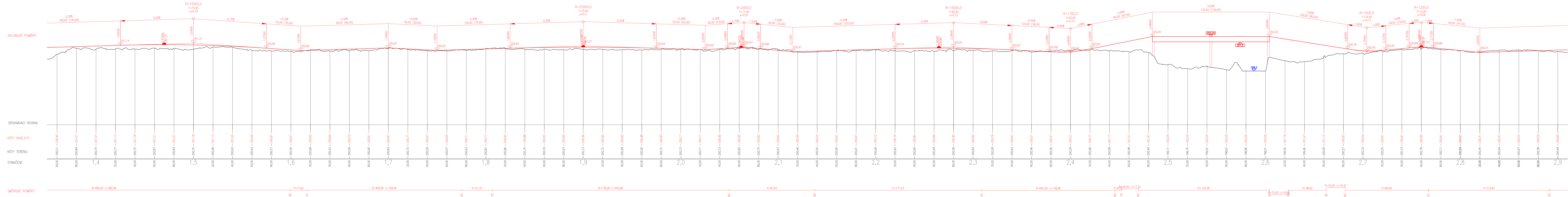
PODÉLNÝ PROFIL, M 1:1000/100

KRAJ:
KATASTRÁLNÍ ÚZEMÍ:
PARCELY:
DRUH POZEMKŮ:
VLASTNÍK:

[illegible]

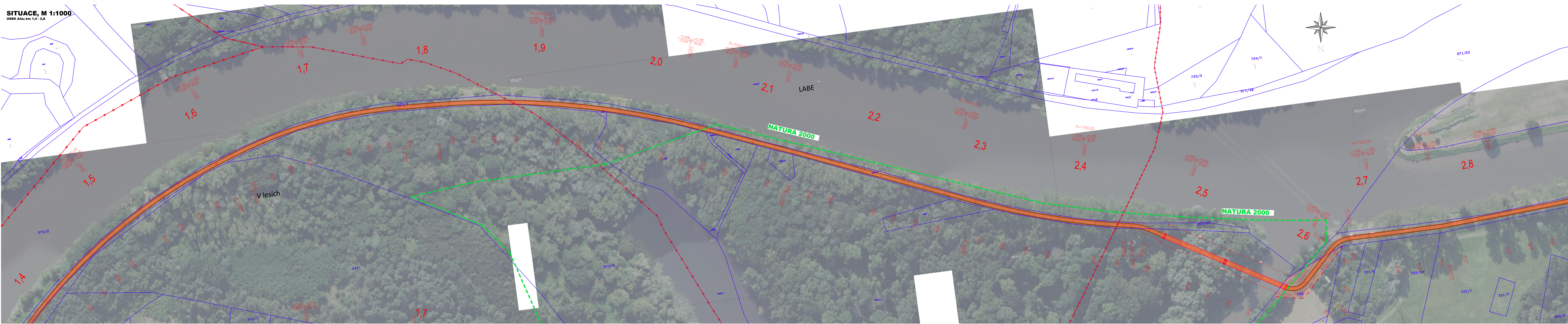
STŘEDOČESKÝ KRAJ
Systa Kateřina u Svatošova Mikuláše (694088)
1327/2
OSTATNÍ PLŮCHA
pos. státní podnik, Vláda Nejedlého 951/8, Slezské Předměstí, 50003 Hradec Králové

STŘEDOCESKÝ KRAJ Vestec (777927)	STŘEDOCESKÝ KRAJ Vestec (777927)	STŘEDOCESKÝ KRAJ Vestec (777927)	
OSTANÍ PLOCHA Poradí Labe	VODNÍ PLOCHA Poradí Labe, střední podnik, Vltava Největší 951/8, Slezské Předměstí, 50003 Hradec Králové	TRVALÁ TRÁVNÍ POROST Slavkov Jan; Slavičok Milan Ing.	Česká republika



SITUACE, M 1:1000
ÚSEK A4a; km 1,4 - 2,8

km 1,4 - 2,8



03		
02		
01		
ZMĚNA	POPIS	DATUM

ING. IVAN ŠÍR
 PROJEKTOVÁNÍ DOPRAVNÍCH STAVEB CZ s.r.o.
 Haškova 17/43, 500 02 Hradec Králové, tel.: +420 603 181 473, sir@sirvan.cz, www.sirvan.cz IČ: 259 62 914

investor: Krajská správa a údržba silnic Středočeského kraje, příspěvková organizace
Zborovská 81/11, 150 21 Praha 5 - Smíchov

**Labská cyklostezka, úsek Týnec nad
Labem - Kolín, studie proveditelnosti**

■ kraj:	odpovědi projektant stavitel	14
■ Středočeský	Ing. Ivan Šr	
■ Město / OÚ:	■ odpovědi projektant objektu	Fiala
Kačiv	Ing. Jan Fiala	
■ stupeň úřadu:	■ vypracoval:	Fiala
2. stupeň	Ing. Jan Fiala	
■ datum:	■ korigoval:	Fiala
12/2022	Ing. Jan Fiala	
■ zakázkové číslo:	■ změna číslo:	
22065	00	
■ stupeň PD:	■ příloha:	
STUDIE	1:1000	

A4a - TÝNEC NAD LABEM - VELETOV km 1,4 - 2,8

B.2.1
4.2